

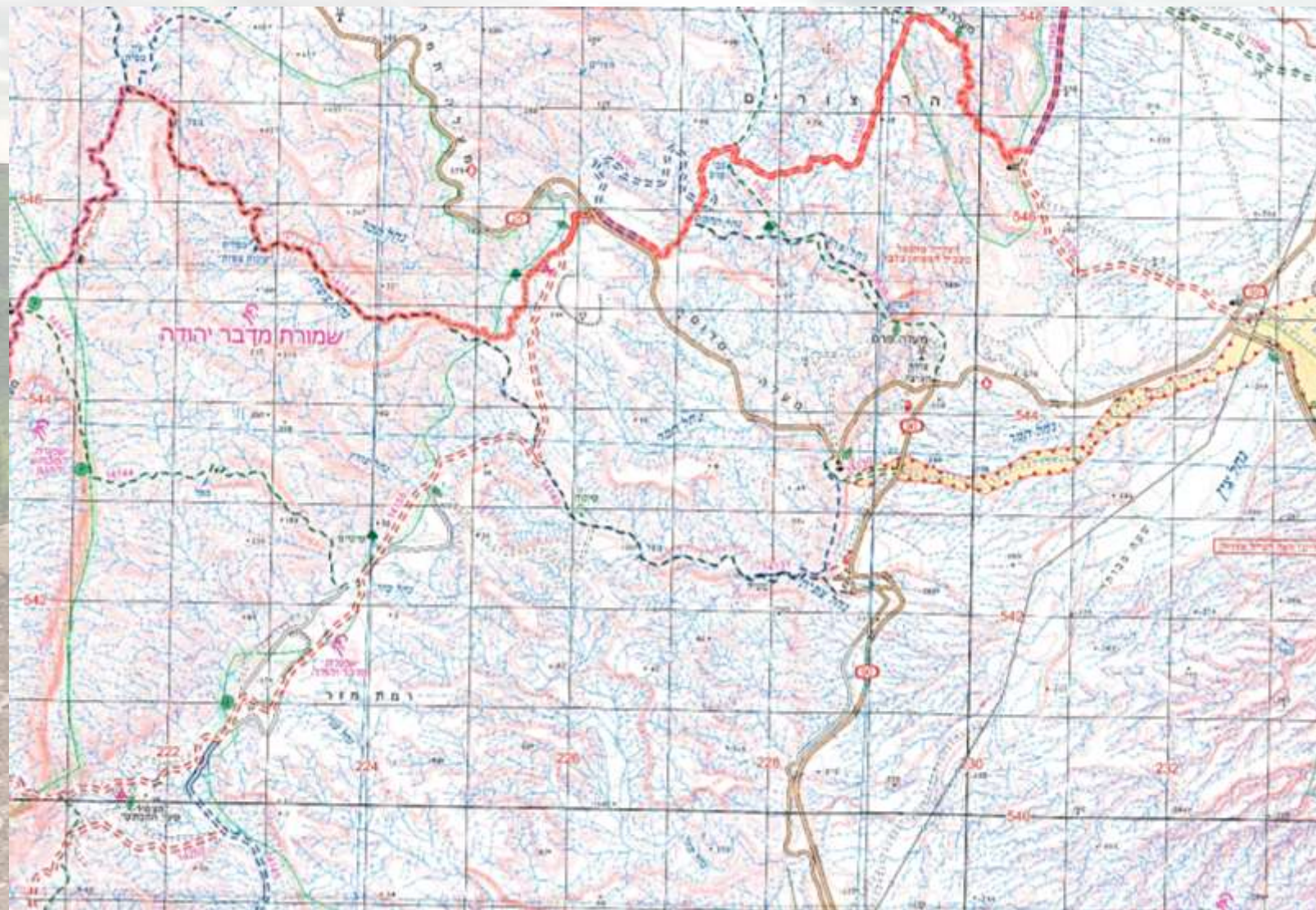
# תפקיד המסלול בטיול התנועתי



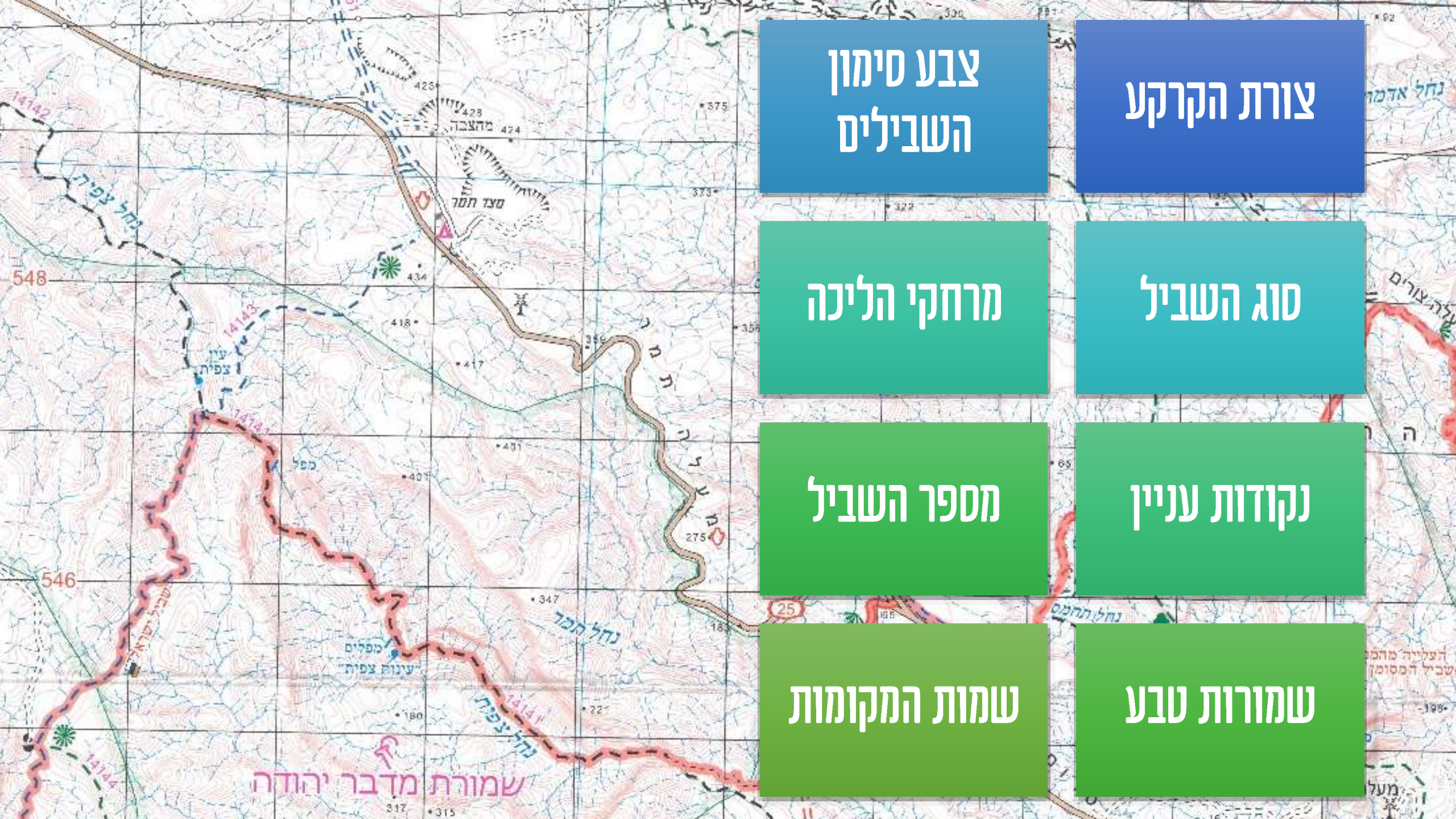


# דרישות התפקיד - ניווט וקריאת מפה

מה אנחנו  
יכולים ללמוד  
על המסלול  
מהמפה?







צבע סימון  
השבילים

צורת הקרקע

מרחקי הליכה

סוג השביל

מספר השביל

נקודות עניין

שמות המקומות

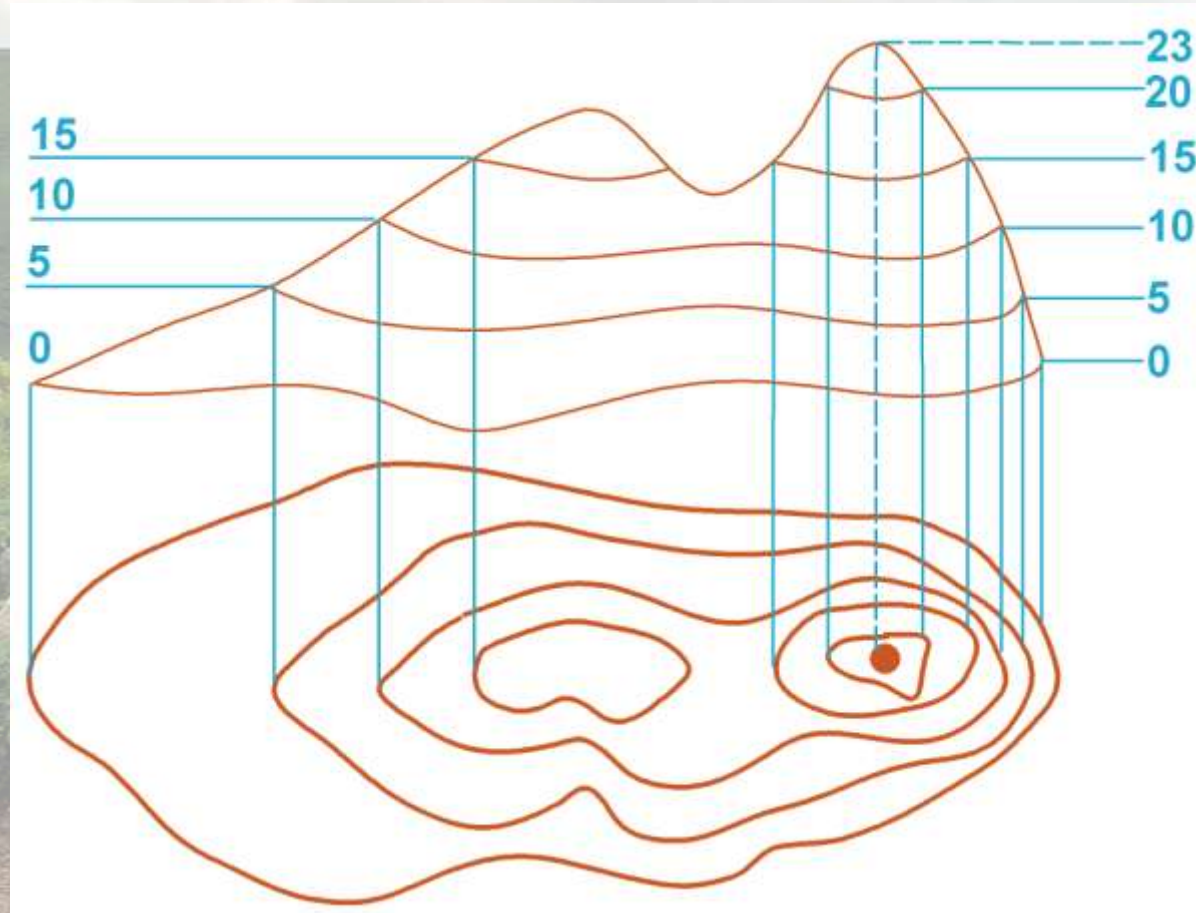
שמורות טבע

שמורת מדבר יהודה



המפה הטופוגרפית -

ניצוד מתרגמים שטח תלת מימדי לדף דו מימדי?



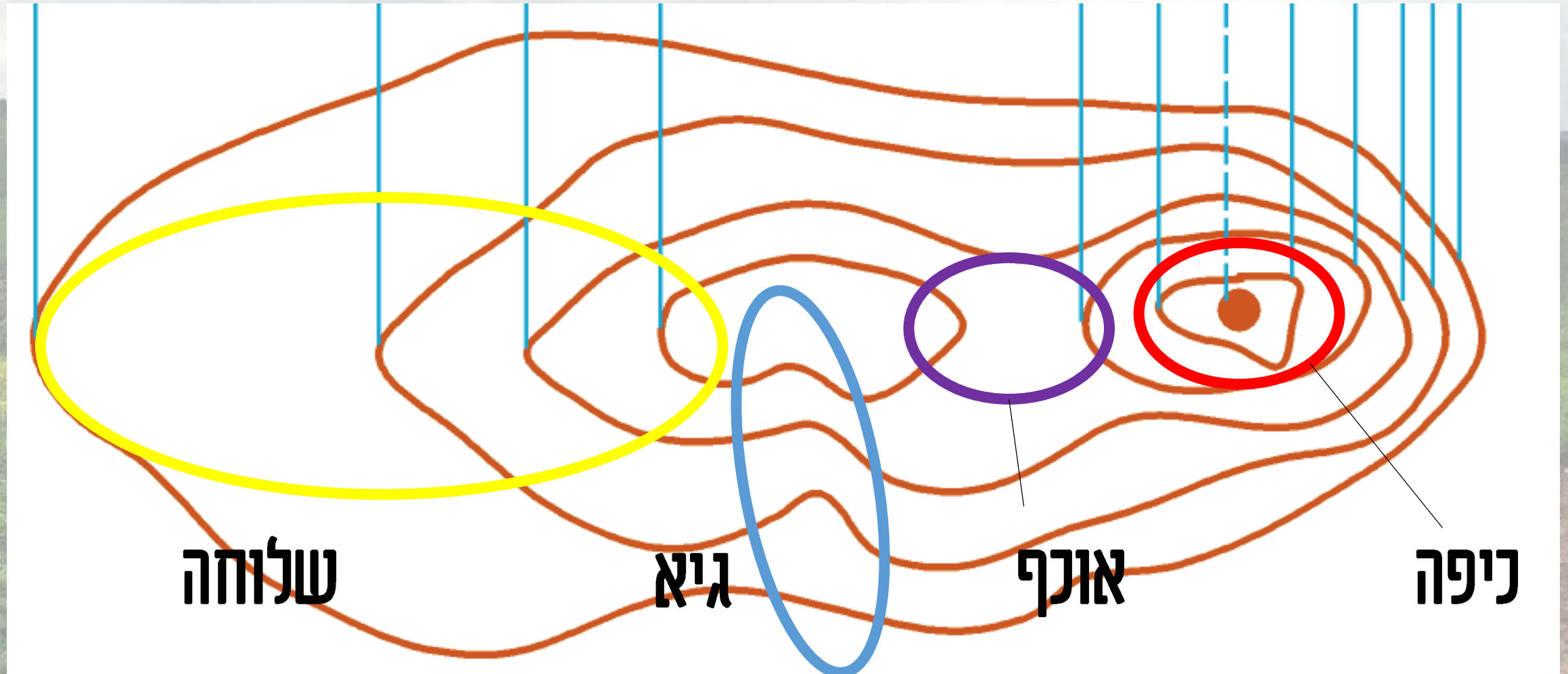


שפה משותפת - איך קוראים לצורות הקרקע?





איך הצורות האלה נראות במפה?



# מרכיבי תפקיד המסלולן

1. ארגון וניהול ההליכה במסלול

2. שמירת החיים במסלולים

3. ניהול מקרי חירום במסלול

4. ההדרכה והתוכן החינוכי במסלולים



# 1. ארגון וניהול ההליכה במסלול - הציוד במסלול

• יצירת רשימות ציוד הנדרש למסלול - לחניך, למדריך, לחולייה

• אחריות על ציוד המסלול - מכשירי קשר, מפות, ג'ריקנים,

אלונקה

• ציוד הנדרש לביצוע נהלים לשמירת החיים - חציית נביש,

כניסה לחושך, חציית גבים וכו'





# 1. ארגון וניהול ההליכה במסלול - שליטה ובקרה

- קביעת שעות גג עד חצי שעה לפני רדת החשיכה
- הכנת תכנית למיקום המסלולנים וממלאי תפקידים נוספים במהלך המסלול
- בקרה על קצב התקדמות החוליות ע"פ נקודות הדיווח - באמצעות טבלת שליטה
- שליטה בקצב ההליכה - לזהות חוליות שהולכות לאט/מהר מדי ולהגיב בהתאם
- הימצאות בנקודות מוגדרות במהלך המסלול לצורך בקרה וסיוע



## תכנית למיקום המסלולים וטבלת מעקב

מעקב נקודות דיווח - צומת תבור - מעלה קיש

נ.ד. תיאור שעת גג

כניסה למסלול 12:00

1 פיצול מכביש 4\*4 13:00

2 גשר אירי בנחל 14:00

3 מעבר מתחת לכביש 15:00

4 סוף מסלול 16:00

חפ"ק	גל	מאור
שילוח חוליות בתחילת מסלול - קליטת אוטובוסים (מפות, קשרים, איפוס)	נכנס עם קבוצות ראשונות	נכנס עם קבוצות אחרונות
נוסע לסוף מסלול, מקבל אותם בחזרה	מוודא את פניית הקבוצות אחרי חציית הנחל	מחליף את גל
		סוגר את הטור



## 2. שמירת החיים במסלולים - ניהול הסיכונים

• הערכת סיכונים טרם יציאה למסלול - שימוש במידע מהמפה וממערכת תיאום טיולים

• ביצוע סקר סיכונים למסלול במהלך טיול ההכנה - זיהוי נקודות תורפה, יצירת תרחישים

• ניהול הסיכונים במסלול ויצירת מסמך מקרים ותגובות  
• כתיבת תדריכים לשלבי הטיול השונים



## 2. שמירת החיים במסלולים - אבטחה ורפואה

- ווידוא הזמנת חובשים ומאבטחים על פי הדרישה
- בדיקת החובשים והמאבטחים - תעודות, ציוד, כשירות
- תדרוך החובשים והמאבטחים באופן מקיף - לא להשאיר מקום לעמימות
- פריסתם של החובשים והמאבטחים במסלול
- בקרה על תפקודם של החובשים והמאבטחים במסלול



## 2. שמירת החיים במסלולים - תדריכים

- יצירת תכנית תדריכים למסלול - מי מתדרך? איפה? מתי?
- הגדרת נקודות במסלול שדורשות הדגשה מיוחדת
- חפיפה בין תדריכים
- לנקודות החשובות ביותר - "מסלול עוקף מדריך"





# 3. ניהול מקרי חירום במסלול

- יצירת מסמך מקרים ותגובות
- תכנון מקדים של צירי פינוי, הכרה של מוקדי רפואה באיזור
- זף טלפונים חשובים - מעודכן ומקיף
- דיווח מיידי בביפר 33010
- חלוקת תפקידים - לוודא שיש מי שדואג לשאר הטיול



# 4. הזרנת המסלולים - תוכן חינוכי

- תוכן מגוון - מכלול טבע-נוף-אדם

- לא להתעלם מהפן החברתי

- הפעלות יצירתיות ומושקעות

- להדריך על מה שרואים בשטח





# 4. הזרנת המסלולים - הקבוצה המטיילת

• מה התפקיד של החניכים במסלול?





# מה התפקיד של החניכים במסלול?

ניווט

אוכל

הפעלות

צ'ופרים

שמירת  
החיים

אחריות  
חברתית

עוד?



# דגשים לקראת טיולי ההכנה

• להיות דוגמה ומופת להדרכת הטיול

• להשקיע בלמידה והכרה של שטח הטיול ועל האיזור

• לאתר דרכי פינוי וחלופות לקיצור המסלולים, למקרה ש...

• ללמוד את ניהול הסיכונים של המסלול ממערכת תיאום טיולים

• לחפש נת"בים בשטח ולציין אותם בפני המדריכים

• למדוד זמני הליכה ולייצר סיפור דרך ברור ואיכותי



# בהצלחה בטיוולי פסח!

