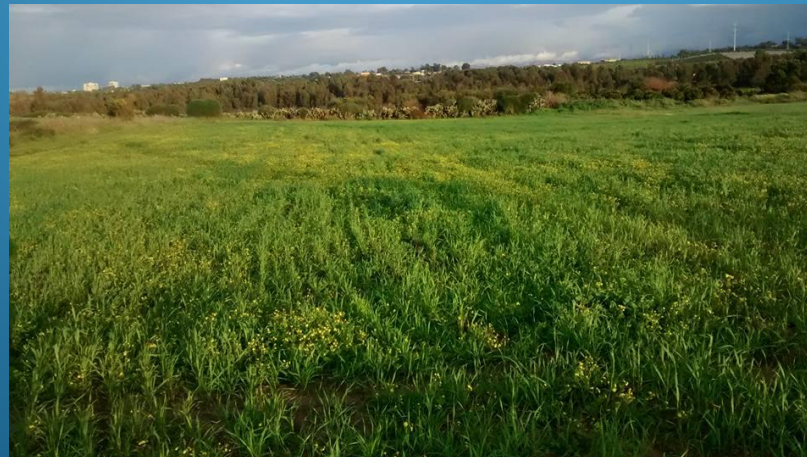


מקרי חירום בטיול התנועתי

שמירת החיים לקראת טיולי פסח

תש"ף



מהו מקרה חירום?

- מקרה בו יש סכנת חיים ברורה ומיידית
- מקרה בו יש איבוד שליטה על המתרחש
- מקרה בו התוכנית המקדימה איננה רלוונטית למציאות בגלל שינוי משמעותי בתנאים/במתרחש
- מקרה בו מתרחש משהו שנמצא בטווח האדום בטבלת ניהול הסיכונים

תכנון מקדים ומניעה של מקרי חירום

בקרה על תוכנית האירוע והכנת תוכניות מגירה

ממלאי התפקידים בטיול

- לכל ממלא תפקיד אחריות על מניעת מקרי חירום בגזרתו – חלק מהגדרת תפקידו (בכתב)
- לכל ממלא תפקיד יש תפקיד מוגדר בשעת חירום – חלק מהגדרת תפקידו (ביחס לכל תרחיש תפקיד אחר)
- במסגרת ההכנה לטיול יתורגלו כלל ממלאי התפקידים בתרחישי החירום
- הכרות של כלל ממלאי התפקידים עם תרחישי החירום ואופן הטיפול בהם (מקרים ותגובות)

חשיבה מוקדמת על תרחישי חירום

כניסה לחושך

אובדן דרך



בניית מערך בקרה למניעת מקרי החירום

קביעת שעות גג לנקודות דיווח

ספירה יזומה



הכנה מראש של תוכניות מגירה

אפשרות לקיצור המסלול

מינוי צוות חיפושים

הערכות מקדימה למקרי חירום

במסלול

- זיהוי ומיפוי נקודות גישה במסלול (ברכב ורגלית)
 - לצורך פינוי דחוף
 - לצורך חבירת גורמים מסייעים בשטח
 - מיקום ממלאי התפקידים ובעיקר המסלולן ביחס למיפוי הנ"ל.
 - ציוד לשעת חירום (אלונקה, ערכת חפ"ק, אמצעי הליכה בלילה, מים לחירום וכו') ומיקומם במקומות אסטרטגים ונגישים במסלול
- את אותו ההיגיון נפעיל גם ביחס לחניון הלילה**

טלפונים חשובים

- קופות החולים הקרובות (מכבי, כללית) – טלפונים, כתובות, סוג שירות.
 - בית החולים הקרוב – כתובת וטלפון
 - פקחים – רטג, קקל, משרד החינוך, חדר מצב.
 - קב"ט מקומי
 - כוחות בסביבה שיכולים לסייע
- יש לרשום את כל הטלפונים על דף מרוכז ולא להסתמך על זיכרון הטלפון או חיפוש באינטרנט!**

דגשים לטיפול במקרי חירום

- מתן טיפול רפואי – הצלת חיים
- בירור מידע – הבנת המתרחש
- פעולה ע"פ תכנון מקרים ותגובות וסדר פעולות
- אזעקת עזרה ויידוע – חפ"ק, רכזים, פקחים, 33010
- ממלאי תפקידים תנועתיים – מה תפקידם?
- אנשי רפואה ואבטחה – מה תפקידם?
- לא לתת למצב להידרדר – שליטה באירוע, ניהול
- טיפול היקפי – חניכים, קבוצות, הורים

ניהול סיכונים

חומרת הפגיעה בנפש	פגיעה קשה			סיכון בלתי נסבל! אסור לקיים את הפעילות!	
	פגיעה בינונית				
	פגיעה קלה				
	כמעט ללא פגע				
		כמעט שאין סיכוי	סיכוי נמוך	סיכוי בינוני	סיכוי גבוה
		הסיכוי להתרחשות תאונה			

■ אור ירוק לקיום פעילות
 ■ אור אדום אסור לקיים פעילות!
 ■ התחום האפור הרבה מחשבה ושיקול דעת

נפילת חניך מגובה בטיול

בטיול בהרי ירושלים בעת ירידה של אחת הקבוצות מעד חניך ונפל מגובה חמישה מטרים, החניך בכאבים גדולים ומתקשה לזוז. במקום 2 הקומונרים המלווים, אחד מהם מע"ר, 25 חניכים, שני מד"צים.

- איזה מידע חסר לכם?
- כיצד תפעלו ותנהלו את האירוע?
- מי עושה מה?
- מה ניתן היה לעשות בצורה מקדימה?

כניסה לחושך

בטיול צעירה בגלבוע, 200 איש, חל עיכוב משמעותי בהליכה במסלול עקב "פקק" בירידה בסולמות, הטור במרחק 3 שעות מסוף המסלול, בעוד כשעתיים יחשיך.

- איזה מידע חסר לכם?
- כיצד תפעלו ותנהלו את האירוע?
- מי עושה מה?
- מה ניתן היה לעשות בצורה מקדימה?

מקרים נוספים

- תאונת רכב/אוטובוס, דריסה של חניך/מדריך
 - איבוד חניך במסלול/בפעילות לילית
 - שריפה או תנאי מזג אוויר קיצוניים
 - התקף אסטמה/אלרגיה קיצוני של חניך
 - פציעה של ממלא תפקיד
-
- איזה מידע חסר לכם?
 - כיצד תפעלו ותנהלו את האירוע?
 - מי עושה מה?
 - מה ניתן היה לעשות בצורה מקדימה?



בהצלחה !

”חוזרים הביתה

בשלום”